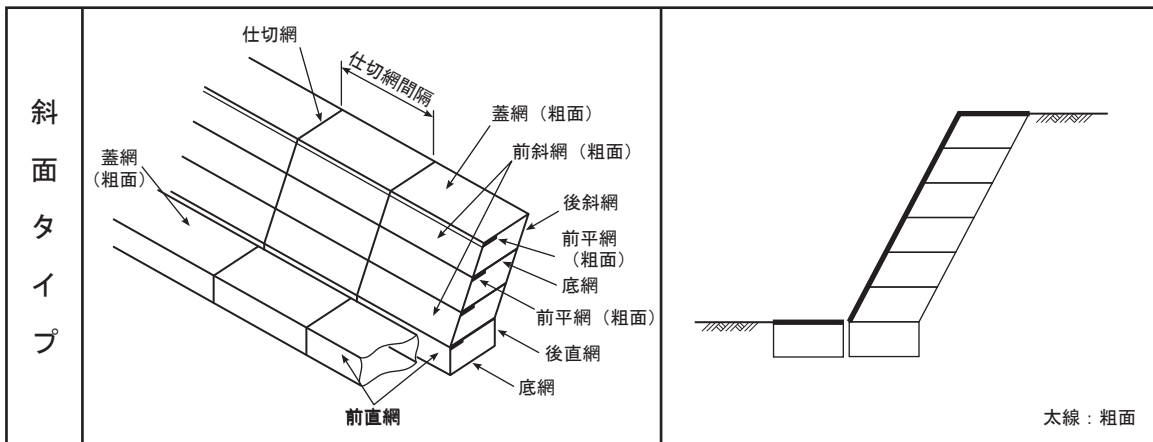
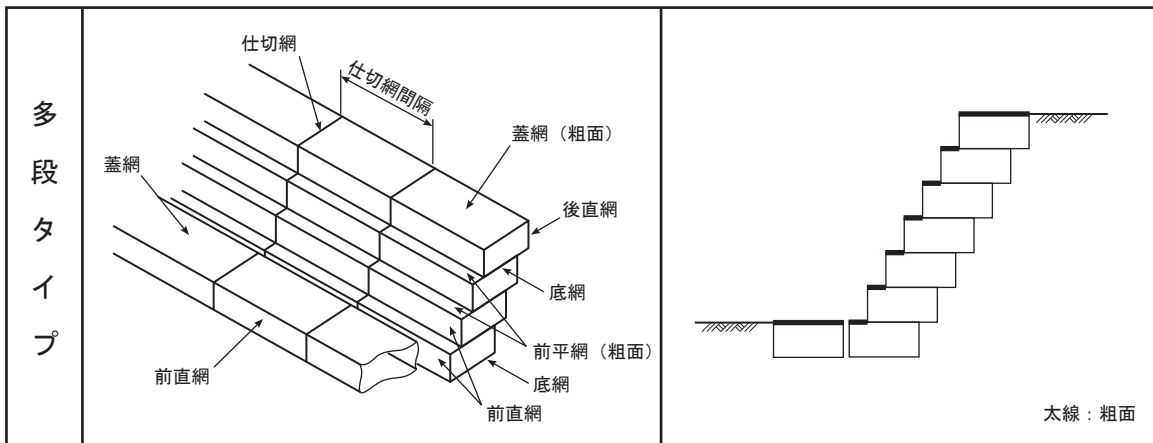


かご網（多段積み）の構造と規格

仕様 1	鉄線かごの構造と規格は下表とする。				
	かごの 構造と 規格	籠の厚さ		50cm	
		網目の 大きさ	前直網	65mm	蓋網・前平網には粗面鉄線を使用
			前平網	65mm	
			蓋網	65mm	
			その他	100mm	
	線材の 径	網線	前直網	5mm	→ 粗面
			前平網	5mm	
			蓋網	5mm	
			その他	4mm	
枠線および骨線		6mm			
仕切網の間隔		200cm以下			



ポイント	<p>多段積みかごマットには、地盤の変動に最も順応性の高い、鉄線による菱形金網が使用されています。</p> <p>かごの厚さは、積み構造としての経済性を考慮して50cmが標準とされています。</p> <p>かご網の本体部は、全段連結することとしています。</p> <p>斜面タイプも開発されました。</p>
------	---

(解説)

多段積み護岸とは、鉄線かごを連結して一体構造とし、かご網の中に詰石を施した積上げ形式の護岸構造です。

各段のかご網ユニットには、経済性を考慮して開発されたA型、B型が一般的に用いられています。

C型は底網、蓋網が重複するうえ、かご網とかご網の連結作業に手間がかかって、工費がかさむタイプですので、根固工部、最上段部等の特殊な箇所のみに使われます。

